

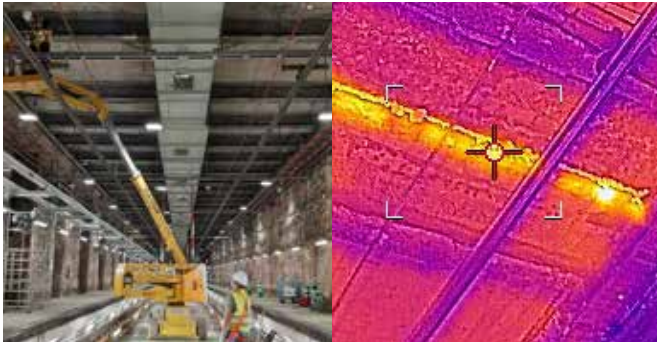


// Anwendungsgebiete

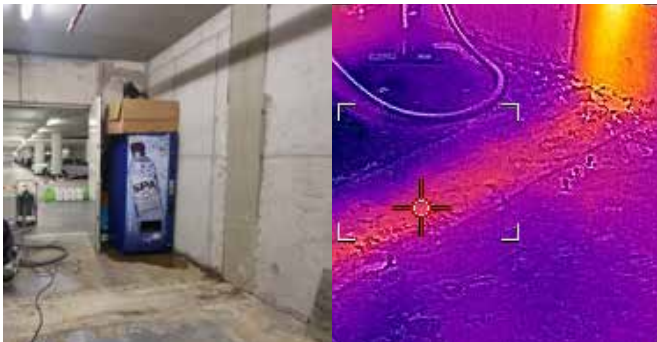
Fuginjektion ohne bohren in Tunneln



Überkopffugen z. B. in U-Bahn-Tunneln



Tiefgaragen



Unsere internationalen Niederlassungen und Handelspartner



// Kontaktieren Sie uns

KÖSTER BAUCHEMIE AG
Dieselstraße 1-10 | 26607 Aurich
Tel.: +49 800 1136144 (kostenfrei)
E-Mail: info@koester.eu
www.koester.eu

Follow us on social media:



Stand: 4/2023

Injektion von Dehnfugen

zum Abdichten von undichten vertikalen und horizontalen Fugen



Kein Aufgraben notwendig

Hohe Flankenhaftung

Hohe Elastizität



// Das System



Wichtige Eigenschaften auf einen Blick

- eine Anfangsviskosität ähnlich wie Wasser ermöglicht ein tiefes Eindringen in die Bausubstanz
- toxikologisch und ökologisch unbedenklich nachgewiesen durch Zertifikate
- extrem elastisches Material, um dem Bauwerk weiterhin Bewegungen zu ermöglichen
- elegante und minimalinvasive Lösung

// Installationsprozess

Das KÖSTER Injektionsgel S4 mit der B+-Komponente ist ein speziell entwickeltes Acrylatgel für die Injektion von Fugen, das eine hervorragende Elastizität, eine höhere Haftung an den Flanken und eine verringerte Austrocknungsneigung bei Kontakt mit Luftströmungen bietet.

Aufgrund der exothermen Reaktion des Materials kann der Injektionsfortschritt mittels Wärmebildkamera verfolgt werden. Abschließend wird die Fugenoberfläche elastisch verschlossen, um das Acrylgel vor Feuchtigkeitsverlust zu schützen.

// Die Produkte



KÖSTER Eintages-Superpacker 13 x 90 / 13 x 120 FKN

Der KÖSTER Eintagespacker erlaubt es, Injektionsarbeiten an einem Tag abzuschließen. Der Sechskantschraubpacker für Druckverpressungen besitzt einen fest montiertem Flachkopfnippel und ein Rückschlagventil.



KÖSTER Injektionsgel S4

Einstellbares Acrylat-Gel zum Stoppen von Wassereintrüben, zur Hohlraum- und zur Schleierinjektion mit guter Flankenhaftung auf mineralischen Untergründen. Wasserbasiertes Gel mit geringer Anfangsviskosität und elastischem Endzustand. Kann Wasser während der Reaktion einbinden. Wird mit der B+-Komponente dauerhaft zur Abdichtung von Fugen eingesetzt.



KÖSTER Acrylatgel-Pumpe

Pneumatische Pumpe aus Edelstahl zur Verarbeitung von KÖSTER Injektionsgel G4/S4. Mischungsverhältnis 1:1. Fördermenge: max. 10 ltr. pro Minute. Arbeitsdruck: 15 – 220 bar.